

## Правила безопасности вблизи тепловых камер и теплотрасс

### Запрещается:

- ходить по трубопроводам тепловых сетей (при надземной прокладке);
- находиться вблизи проведения ремонтных работ и испытаний на трубопроводах тепловых сетей, а также в местах прокладки новой теплотрассы;
- спускаться в тепловые камеры, котлованы, траншеи;
- проникать в помещения центральных тепловых пунктов;
- разрушать и снимать ограждения, предупредительные плакаты, знаки безопасности;
- крутить задвижки, вентили, краны на любых трубопроводах;
- наступать на люки и камеры тепловых сетей;
- заходить за ограждения, становиться на барьеры, конструкции и перекрытия;
- приближаться к промоинам, образующимся в местах прорывов теплопроводов, на недопустимое расстояние;
- прикасаться к трубопроводам горячей воды.

### Правила поведения в экстренных ситуациях:

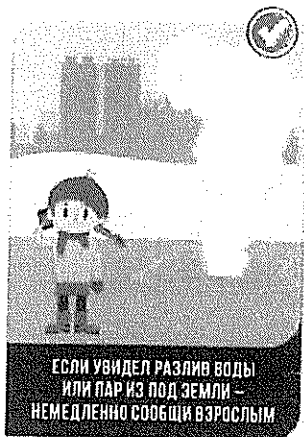
- не приближайтесь к месту возможного прорыва теплотрассы;
- не пытайтесь пройти или просхать по затопленным улицам и тротуарам;
- обойдите опасный участок;
- не подходите к транспорту в зоне парения или разлива воды;
- не выходите из транспорта в опасной зоне;
- если место дефекта огорожено — не заходите за ограждения;
- если разлив застал в транспорте — не покидайте его;
- не подходите к автомобилю, если он припаркован в зоне разлива;
- сообщите диспетчеру о месте возможного повреждения тепловых сетей.

АО «УСТЭК-Челябинск» рекомендует жителям и гостям мегаполиса соблюдать правила безопасности вблизи тепловых сетей и объектов, особое внимание уделить детям — их безопасность во многом зависит от бдительности взрослых.

О возможных повреждениях на тепловых сетях и фактах отсутствия ограждений на ремонтируемых объектах можно сообщить по телефону круглосуточно 17 (351) 246-72-73.

# ПРАВИЛА БЕЗОПАСНОСТИ ВБЛИЗИ ТЕПЛОВЫХ КАМЕР И ТЕПЛОТРАСС

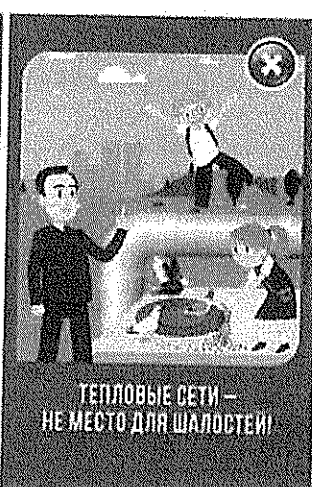
АО «УСТЭК-Челябинск» рекомендует жителям и гостям города соблюдать правила безопасности вблизи участков ремонта тепловых сетей, особое внимание уделить детям — их безопасность во многом зависит от бдительности взрослых.



## Правила поведения в экстренных ситуациях:

- не приближайтесь к месту возможного прорыва теплотрассы;
- не пытайтесь пройти или проехать по затопленным улицам и тротуарам;
- обойдите опасный участок;
- не подходите к транспорту в зоне парения или разлива воды;
- не выходите из транспорта в опасной зоне;
- если место дефекта огорожено — не заходите за ограждения;
- если разлив застал в транспорте — не покидайте его;
- не подходите к автомобилю, если он припаркован в зоне разлива;
- сообщите диспетчеру о месте возможного повреждения тепловых сетей.

О возможных повреждениях в тепловых сетях, отсутствии ограждений ремонтных участков можно сообщить по телефону +7 (351) 246-72-73 (круглосуточно).



Подробности на официальном сайте АО «УСТЭК-Челябинск» [www.ustekchel.ru](http://www.ustekchel.ru)

**УСТЭК**  
УРАЛО-СИБИРСКАЯ  
ТЕПЛОЭНЕРГЕТИЧЕСКАЯ  
КОМПАНИЯ-ЧЕЛЯБИНСК

## **Правила безопасности вблизи тепловых камер и теплотрасс**

### **Запрещается:**

- ходить по трубопроводам тепловых сетей (при надземной прокладке);
- находиться вблизи проведения ремонтных работ и испытаниях на трубопроводах тепловых сетей, а также в местах прокладки новой теплотрассы;
- спускаться в тепловые камеры, котлованы, траншеи;
- проникать в помещения центральных тепловых пунктов;
- разрушать и снимать ограждения, предупредительные плакаты, знаки безопасности;
- крутить задвижки, вентили, краны на любых трубопроводах;
- наступать на люки и камеры тепловых сетей;
- заходить за ограждения, становиться на барьеры, конструкции и перекрытия;
- приближаться к промоинам, образующимся в местах прорывов теплопроводов, на недопустимое расстояние;
- прикасаться к трубопроводам горячей воды

### **Правила поведения в экстренных ситуациях:**

- не приближайтесь к месту возможного прорыва теплотрассы;
- не пытайтесь пройти или проехать по затопленным улицам и тротуарам;
- обойдите опасный участок;
- не подходите к транспорту в зоне парения или разлива воды;
- не выходите из транспорта в опасной зоне;
- если место дефекта огорожено — не заходите за ограждения;
- если разлив застал в транспорте — не покидайте его;
- не подходите к автомобилю, если он припаркован в зоне разлива;
- сообщите диспетчеру о месте возможного повреждения тепловых сетей.

АО «УСТЭК-Челябинск» рекомендует жителям и гостям мегаполиса соблюдать правила безопасности вблизи тепловых сетей и объектов, особое внимание уделить детям — их безопасность во многом зависит от бдительности взрослых.

О возможных повреждениях на тепловых сетях и фактах отсутствия ограждений на ремонтируемых объектах можно сообщить по телефону круглосуточно +7 (351) 246-72-73.